



iDR INSTITUTO DE
DESARROLLO
RURAL



PRODUCCIÓN ESPERADA DE CEREZA

2020 MENDOZA

Producción

Superficie

Carga Frutal

Tamaño de fruta



**Censo Frutícola Provincial 2010
Actualización por Pronóstico**

**Evolución Fenológica de cada
variedad por cada oasis y zona**

Cantidad de fruta por árbol

Superficie efectiva

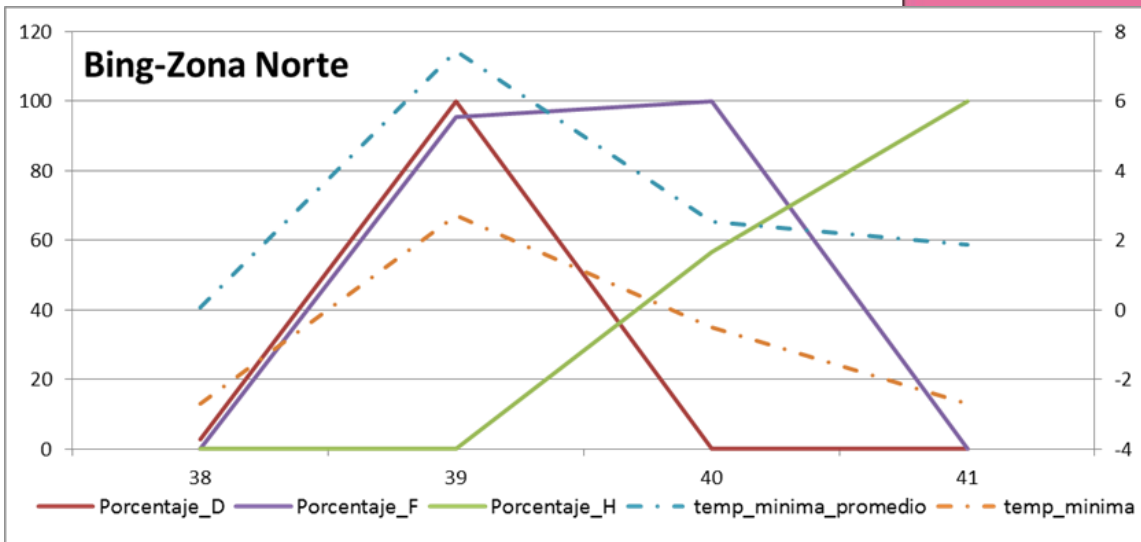
- Mayor a 6 años menor a 40 años.
- Buen estado vegetativo

651 ha



Superficie total según Censo Nacional Agropecuario 2018

784 ha



Referencias

Sup. (ha.)

- Menos de 1 ha.
- 1 a 5 ha.
- 5 a 10 ha.
- 10 a 15 ha.
- Más de 15 ha.

Heladas Norte: Temp. Mín (°C)

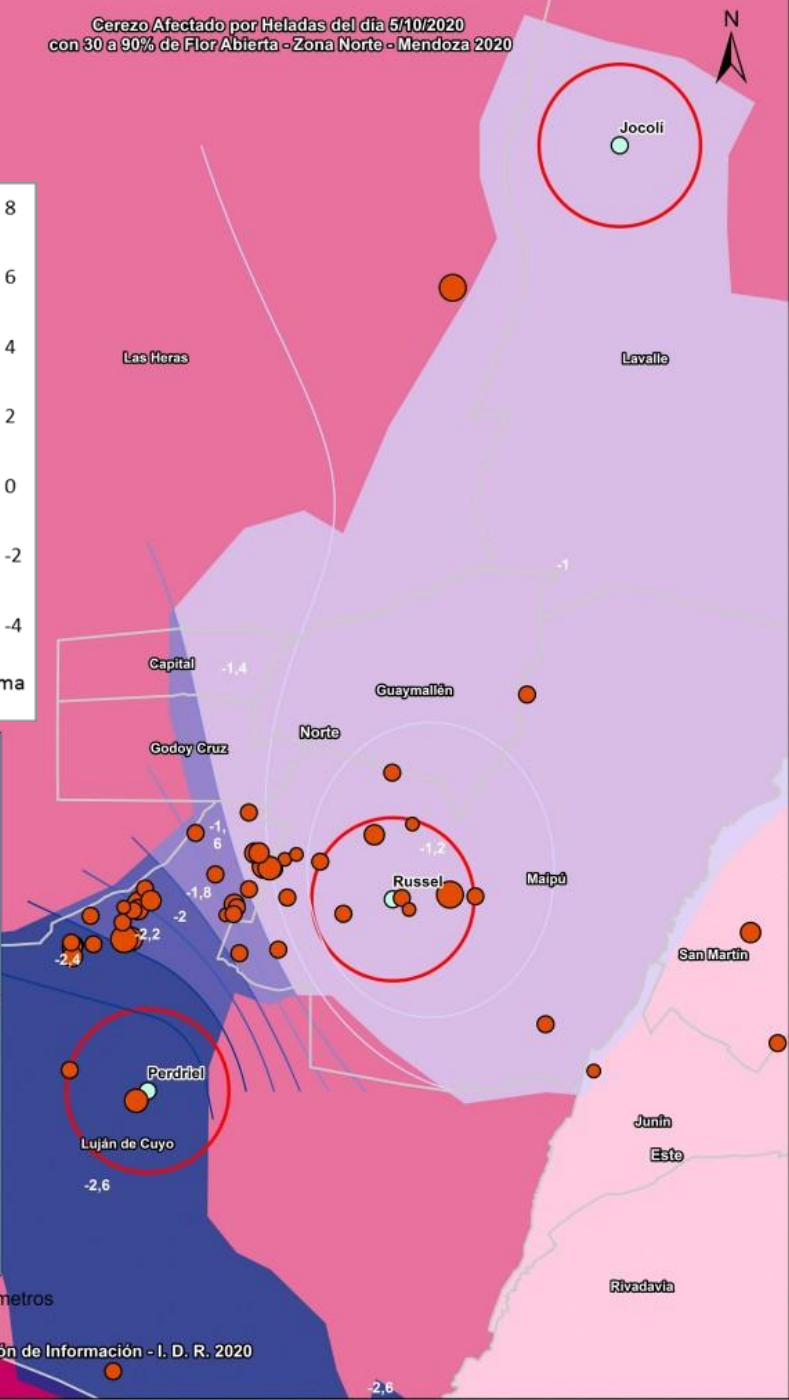
- 2,6° a -2,4°
- 2,4° a -2°
- 2° a -1,6°
- 1,6° a -1°

Cerezo Flor Abierta (%)

- 0
- 1 - 30
- 31 - 90

4 52 25 0 4,5 Kilómetros

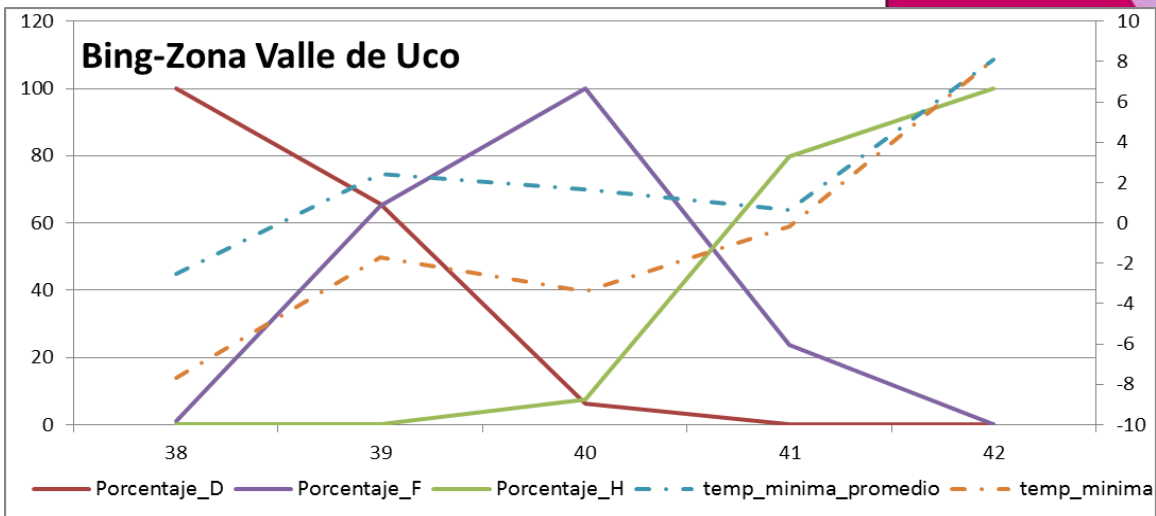
Fuente: Sector de Gestión de Información - I. D. R. 2020



Heladas Valle de Uco

Cerezo Afectado por Heladas del día 5/10/2020 con 30 a 90% de Flor Abierta - Valle de Uco - Mendoza 2020

Bing-Zona Valle de Uco



Referencias

Sup. (ha.)

- Menos de 1 ha.
- 1 a 5 ha.
- 5 a 10 ha.
- 10 a 15 ha.
- Más de 15 ha.

Heladas Valle de Uco: Temp. Min (°C)

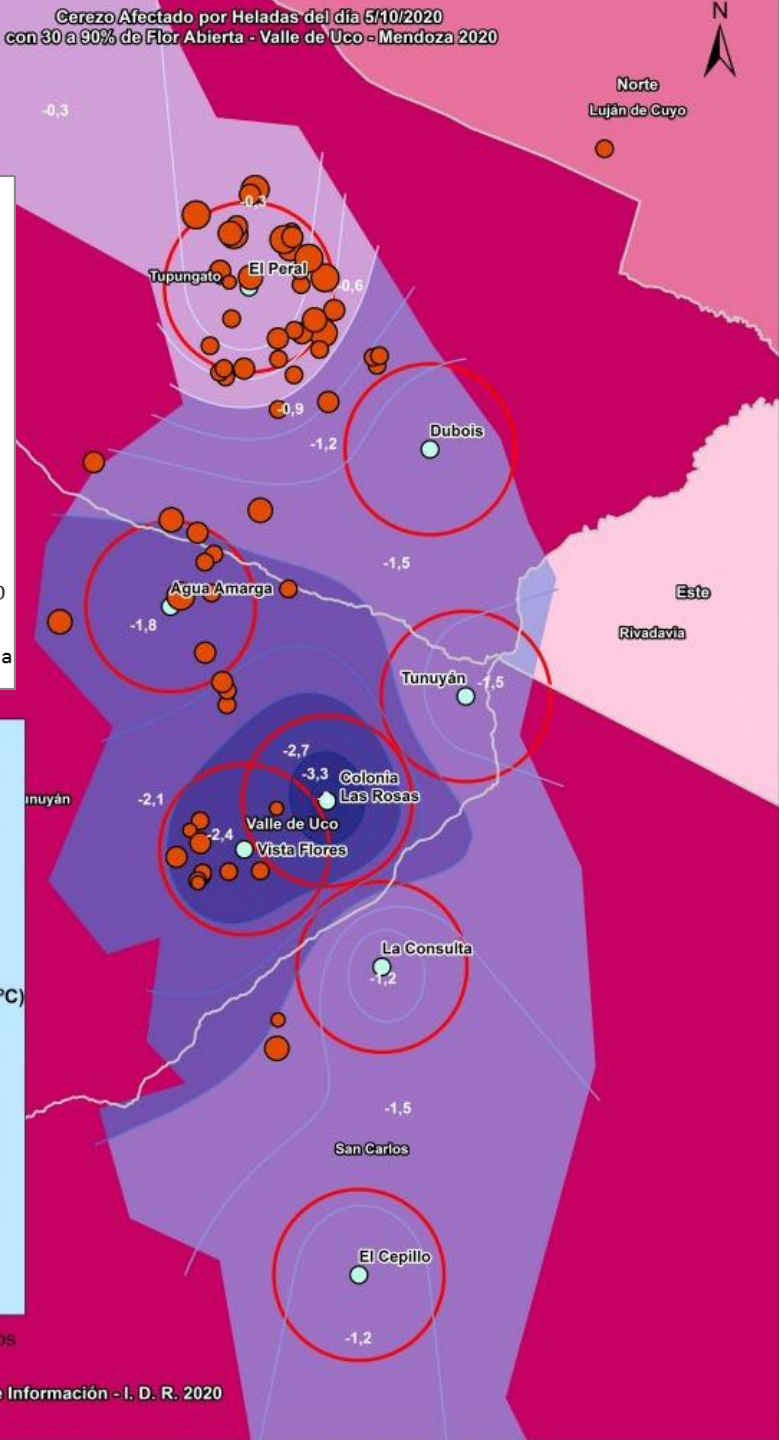
- 3,3 a -3°
- 3 a -2,4°
- 2,4 a -1,8°
- 1,8 a -1°
- 1 a -0,3°

Cerezo Flor Abierta (%)

- 0
- 1 - 30
- 31 - 90



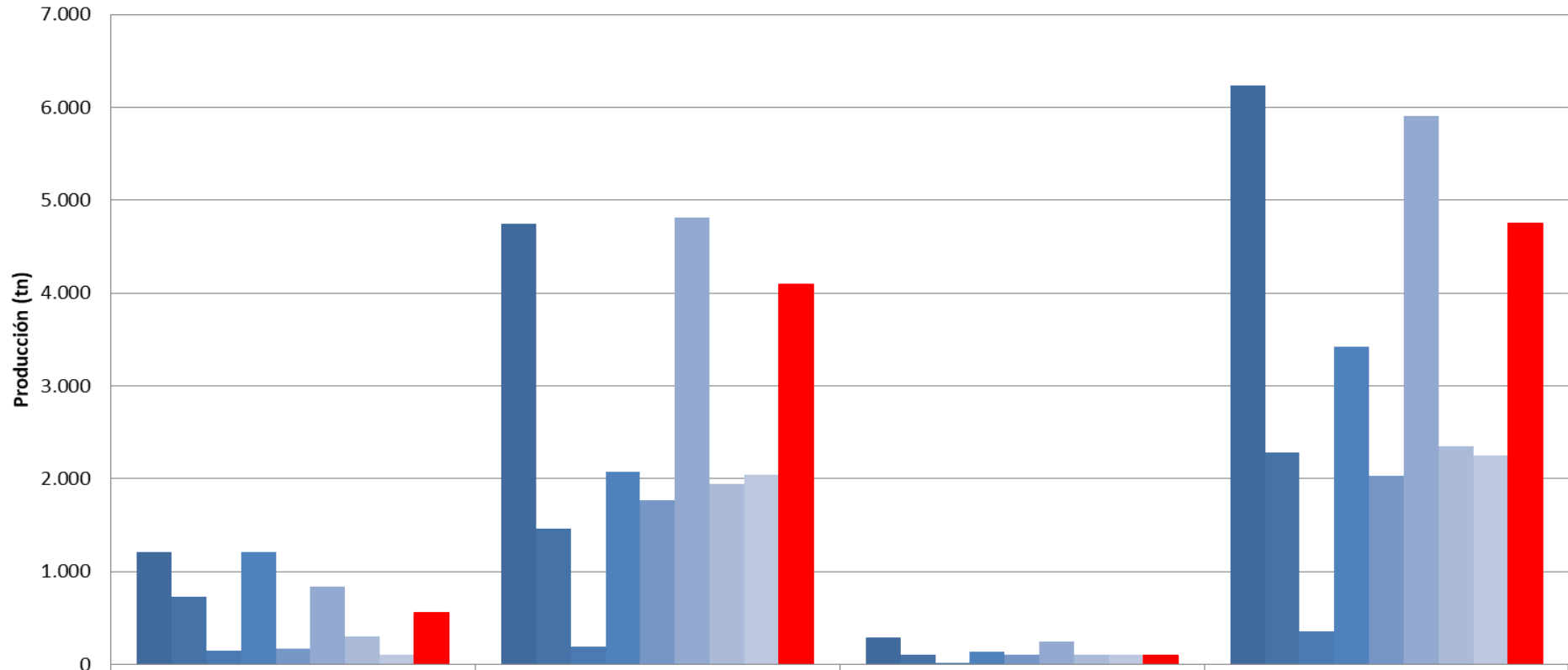
Fuente: Sector de Gestión de Información - I. D. R. 2020



Norte
Luján de Cuyo

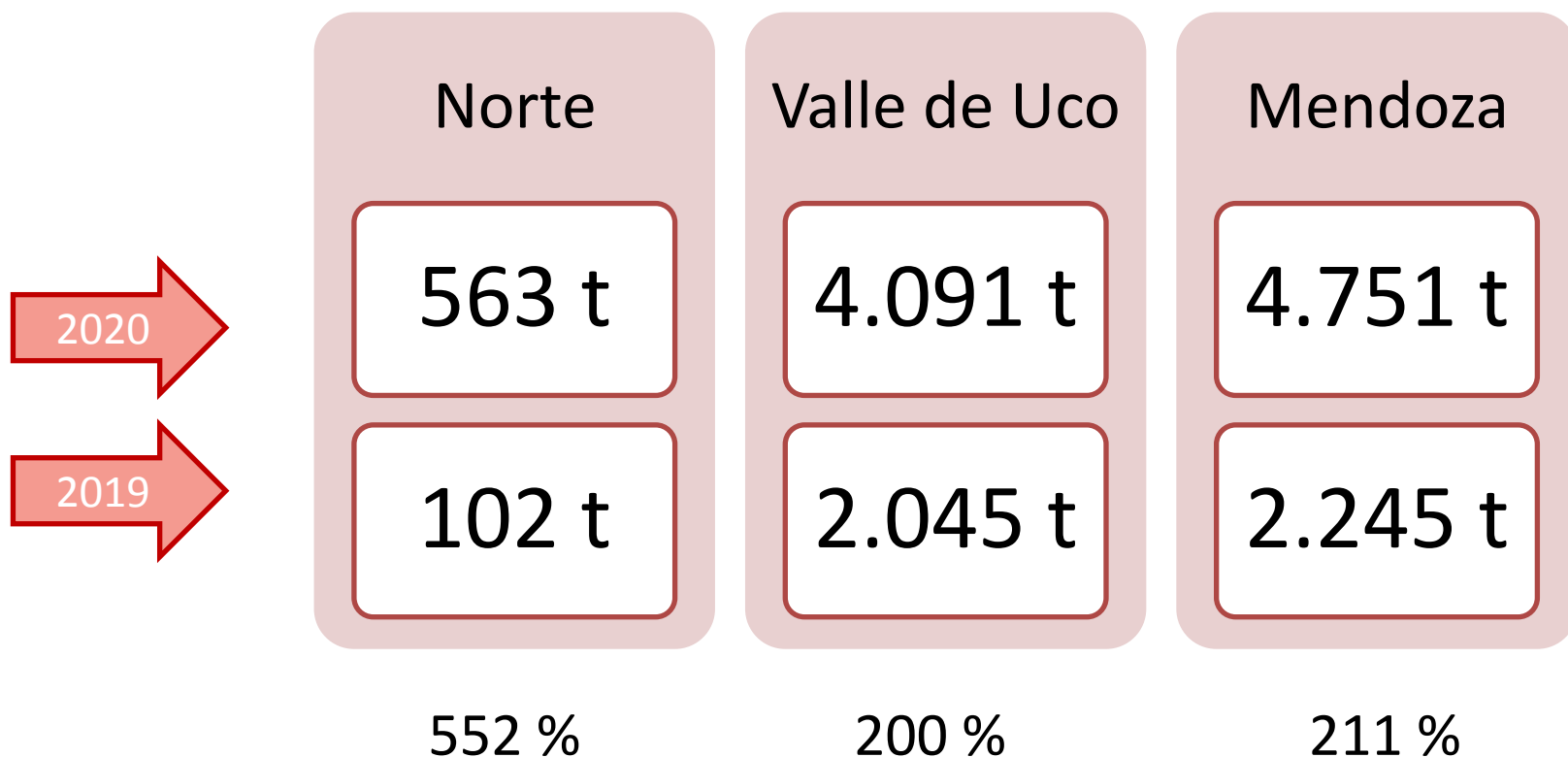
Este
Rivadavia

Producción

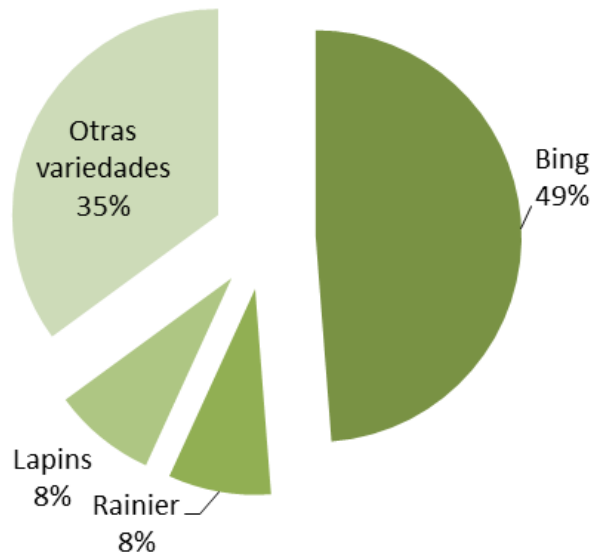


	Norte	Valle de Uco	Otras Zonas	Total
■ 2011	1.205	4.749	286	6.240
■ 2012	727	1.461	99	2.287
■ 2013	151	186	19	357
■ 2014	1.209	2.071	139	3.419
■ 2015	168	1.767	100	2.035
■ 2017	842	4.816	244	5.901
■ 2018	306	1.942	98	2.346
■ 2019	102	2.045	98	2.245
■ 2020	563	4.091	98	4.751

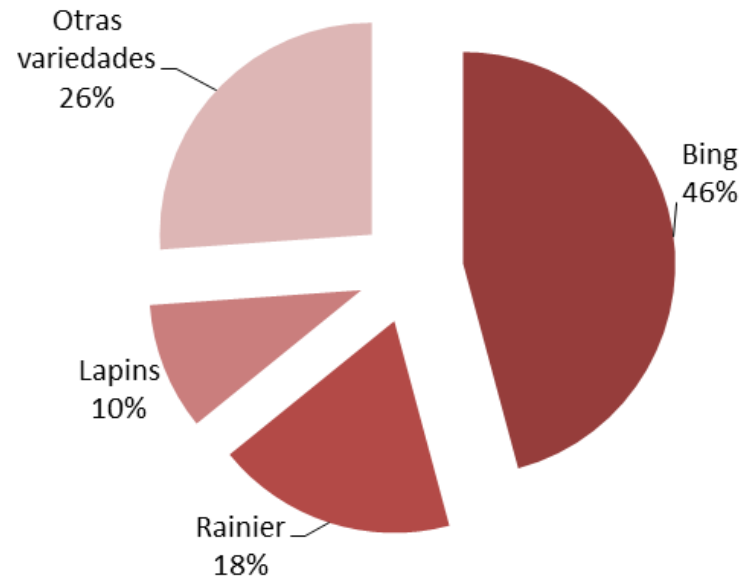
Variación entre temporadas

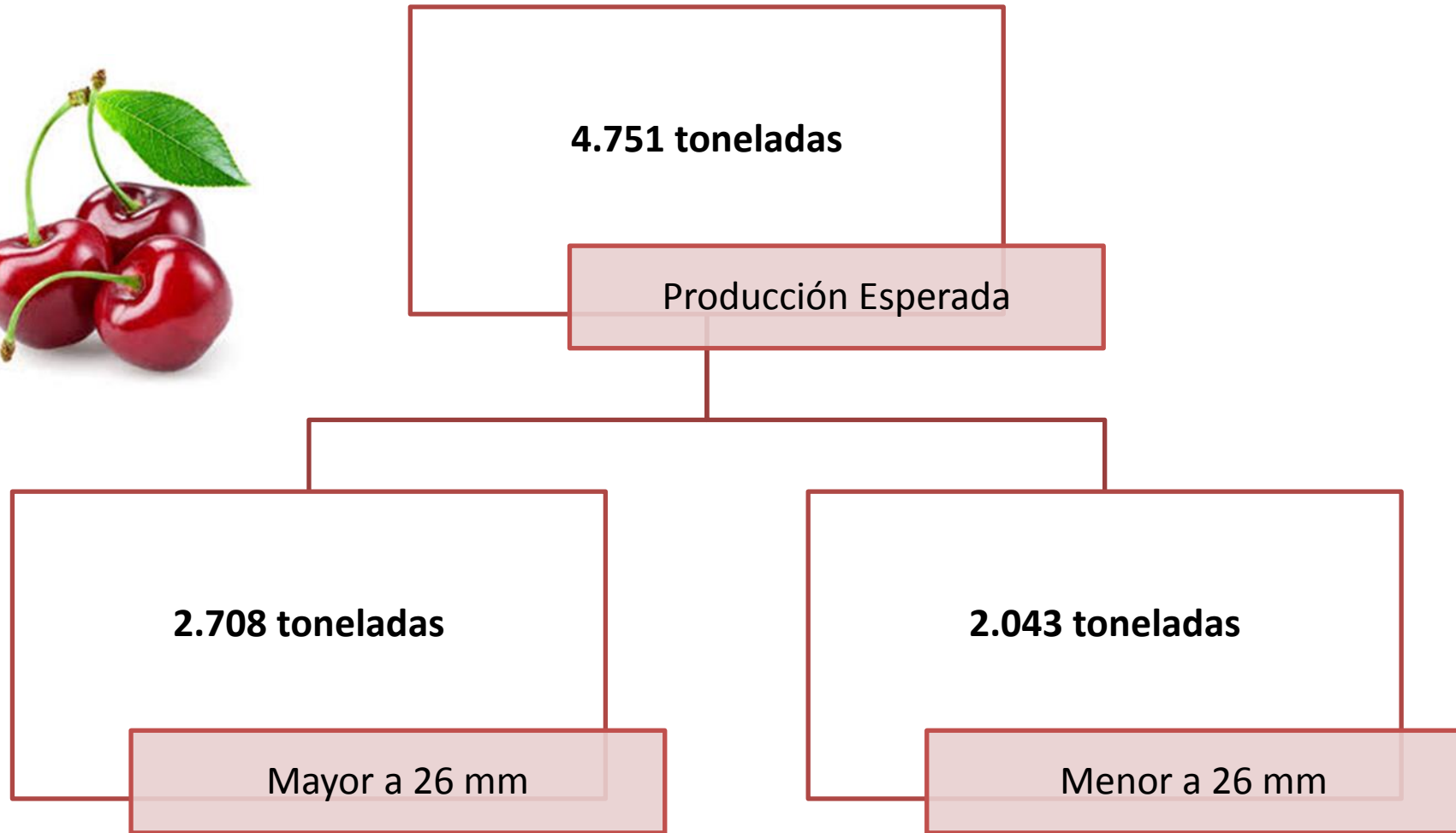


Superficie efectiva



Volumen esperado





Conclusiones



- Retroceso de superficie estable.
- Aumento de la producción esperada del 211% respecto a la temporada anterior.
- Mayor aumento en el oasis Norte, ya que el año pasado estuvo castigado por heladas generales muy intensas.
- Menor recuperación del Valle de Uco, debido a heladas parciales este año.
- Calibre esperado, alcanzando 57% por encima de calibre 26 mm.